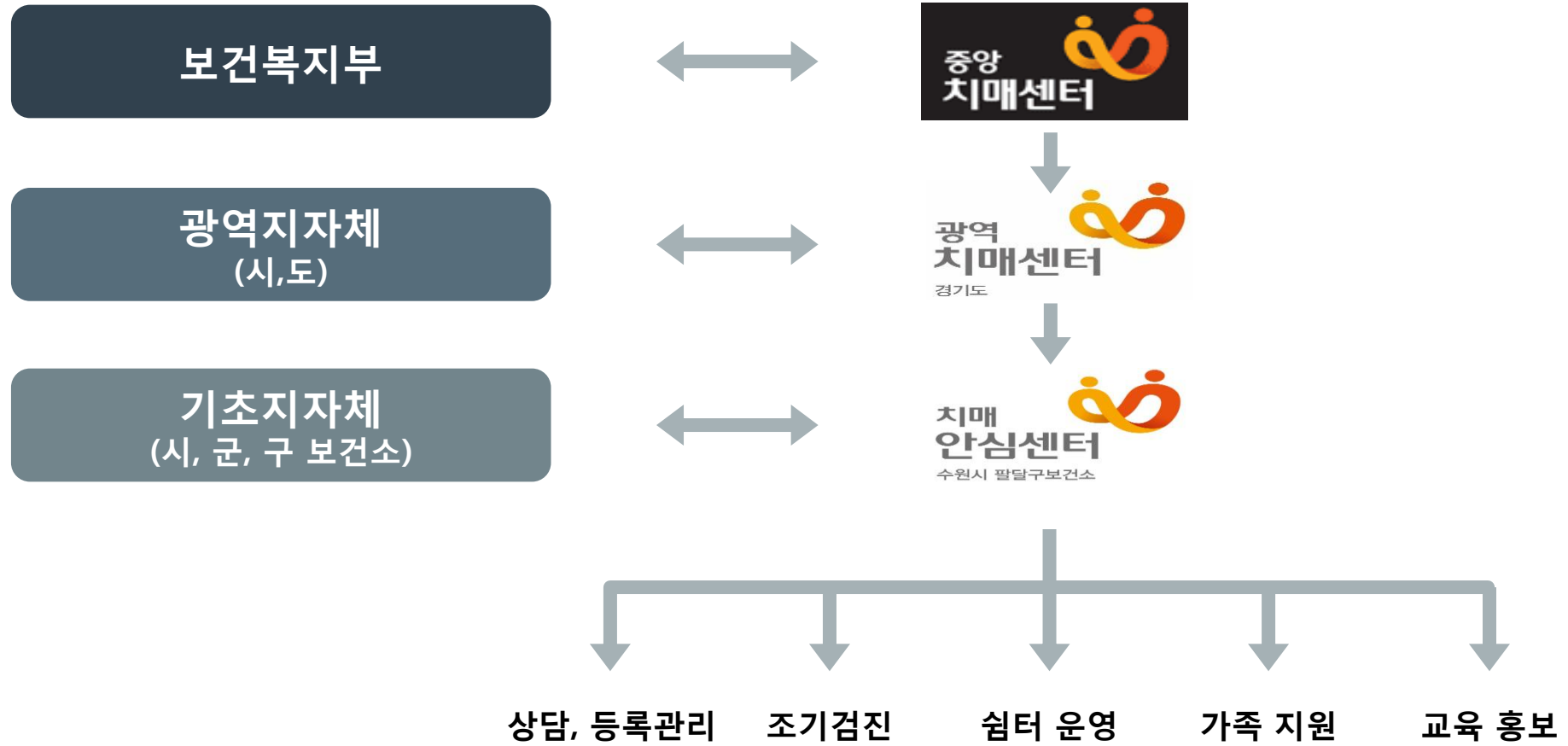


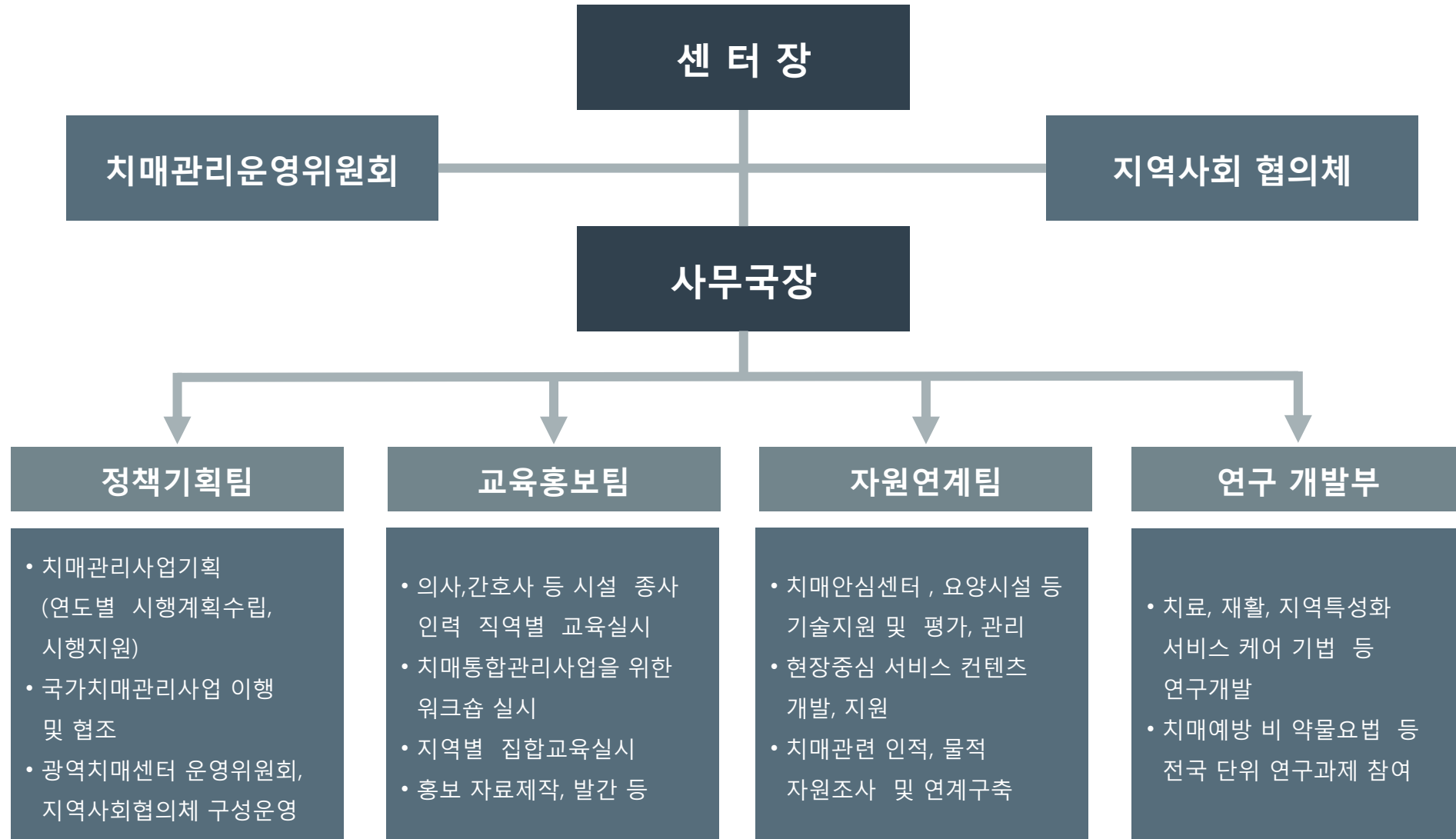
경기도 치매관리사업

의료법인 명지의료재단 명지병원
경기도광역치매센터
조선희

사업 체계



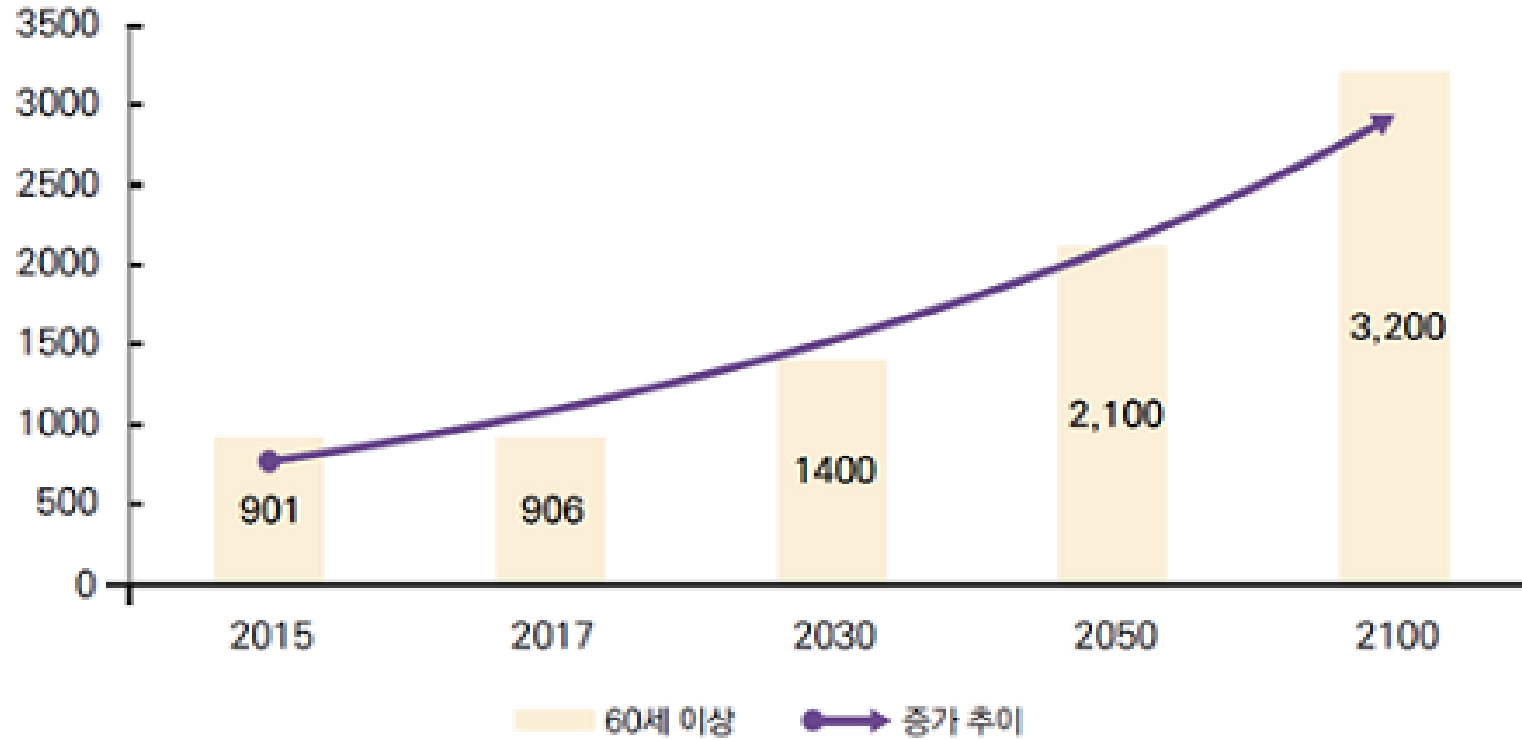
조직도



세계 인구 동향

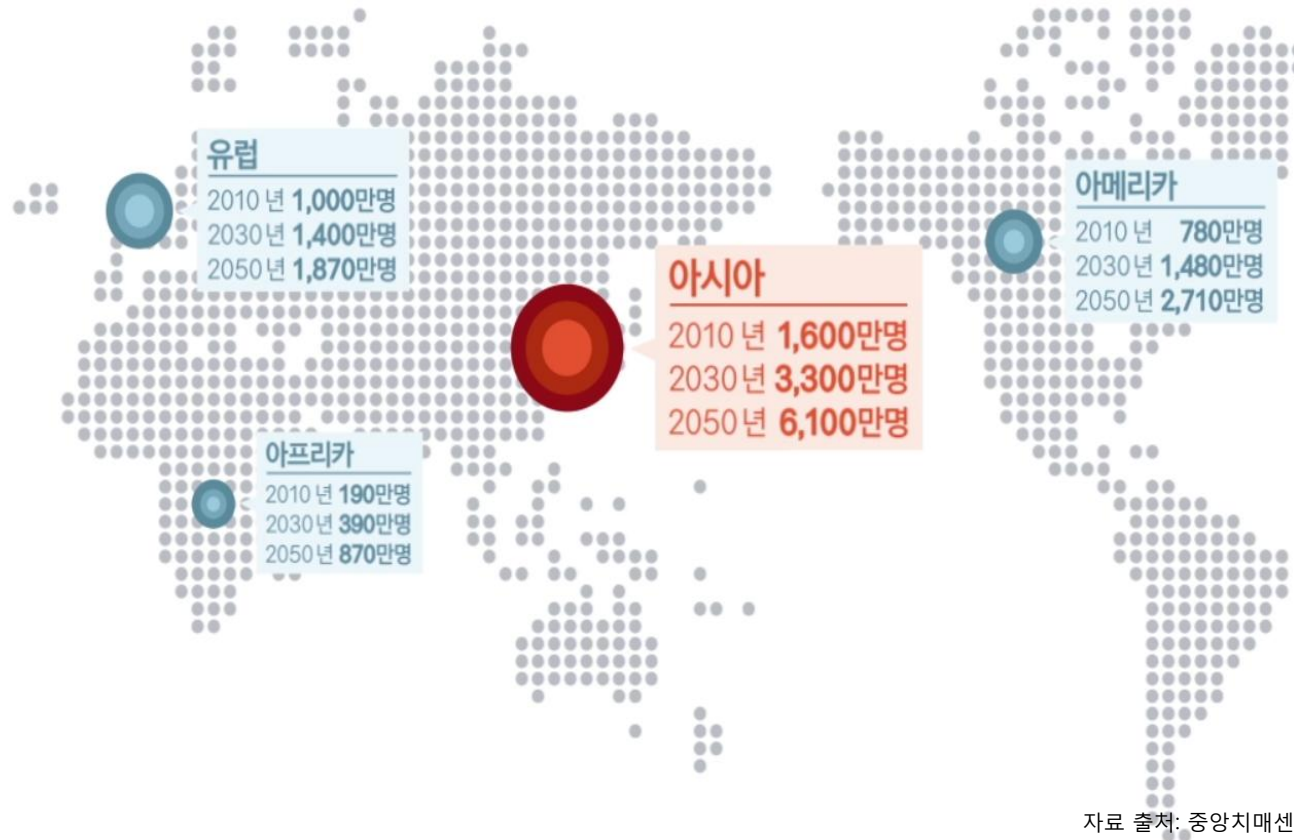
2010-2100년 세계 60세 이상 인구증가 추이

단위 : 백만 명



자료: World Population Prospects: The 2015 Revision, UN, 2017

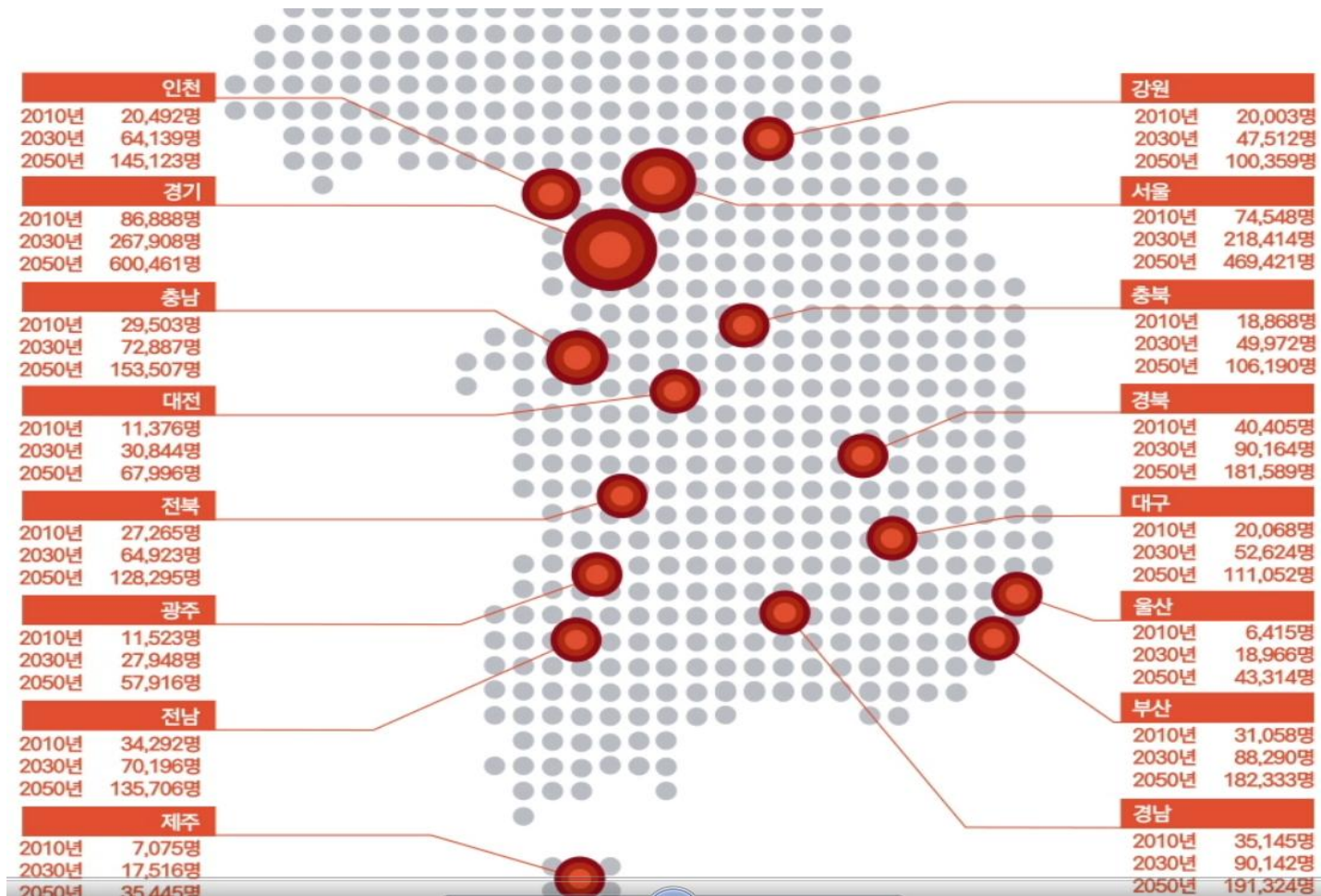
아시아 치매 인구



자료 출처: 중앙치매센터/www.nid.or.kr

우리나라 치매 동향

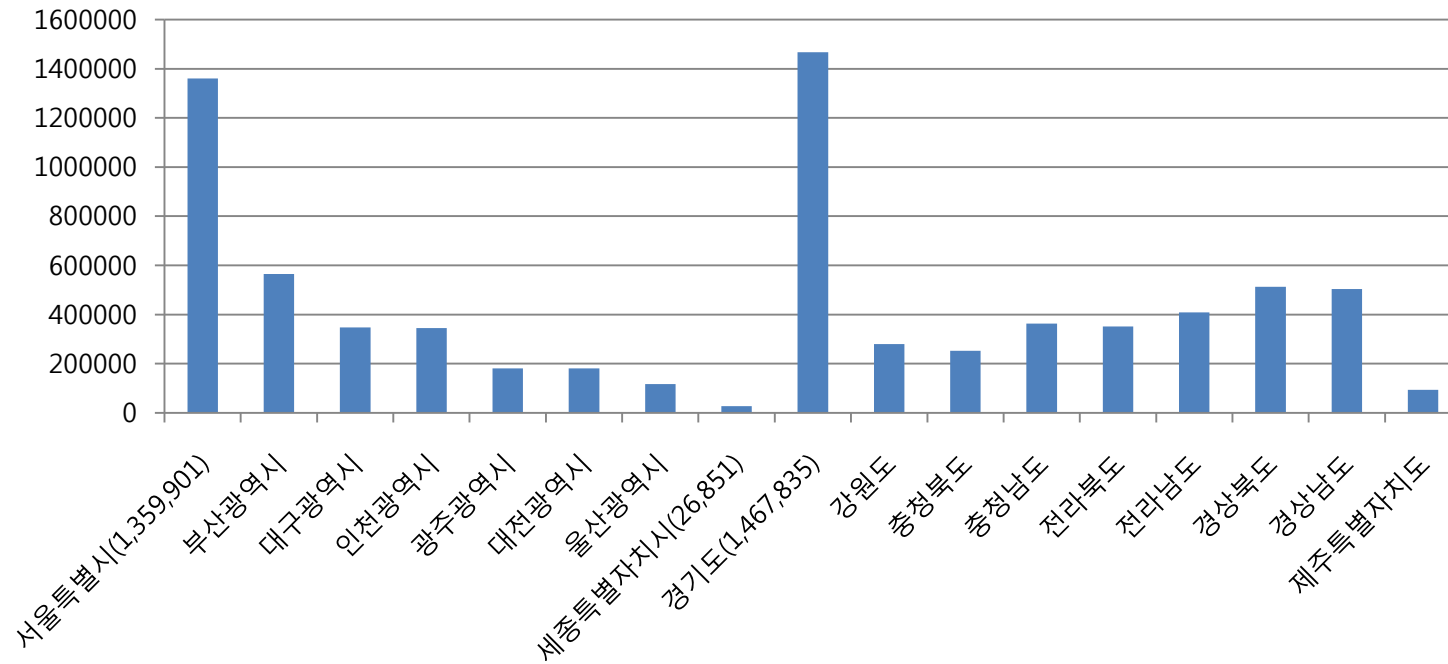
우리나라 치매 인구



우리나라 치매 동향

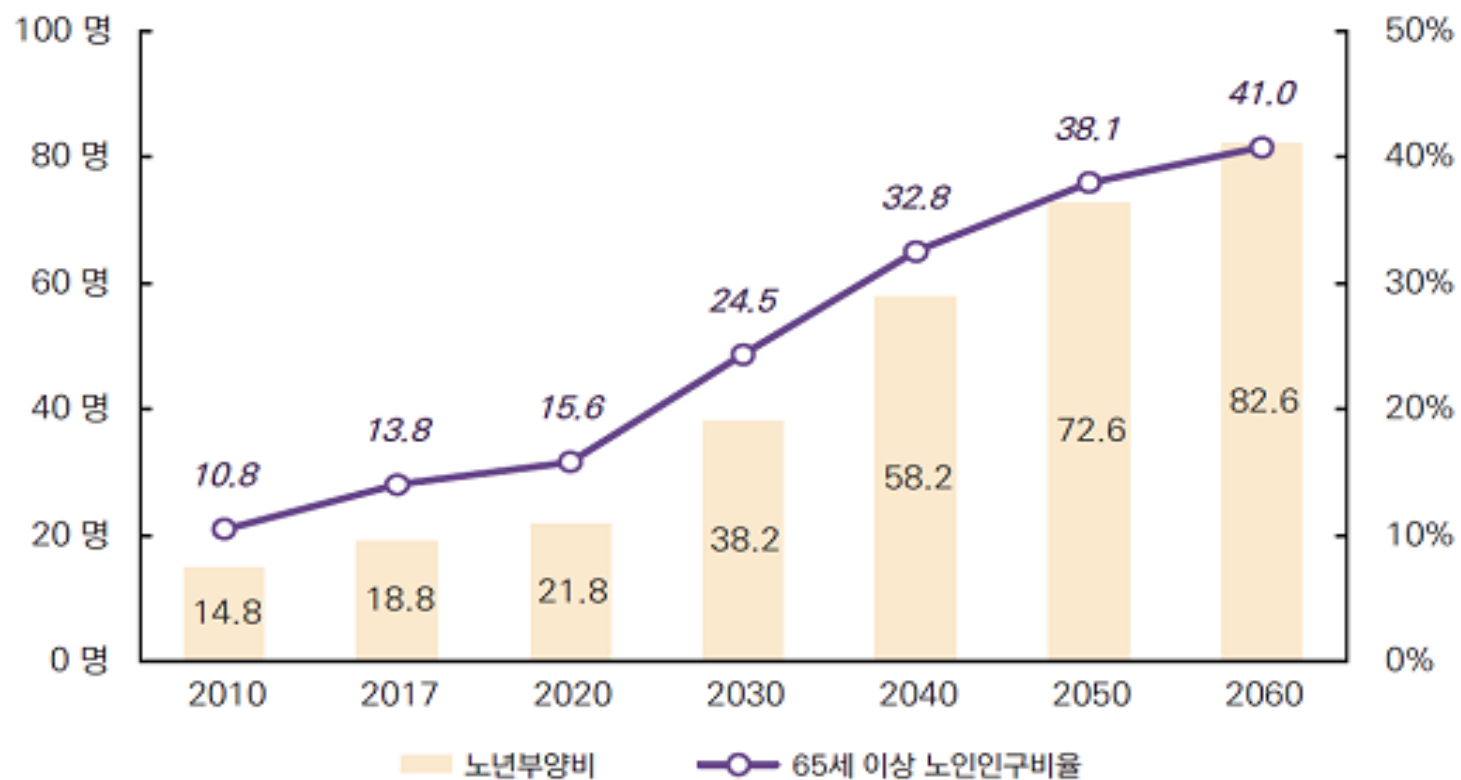
우리나라 치매 인구

65세 이상 인구수



우리나라 노인인구 동향

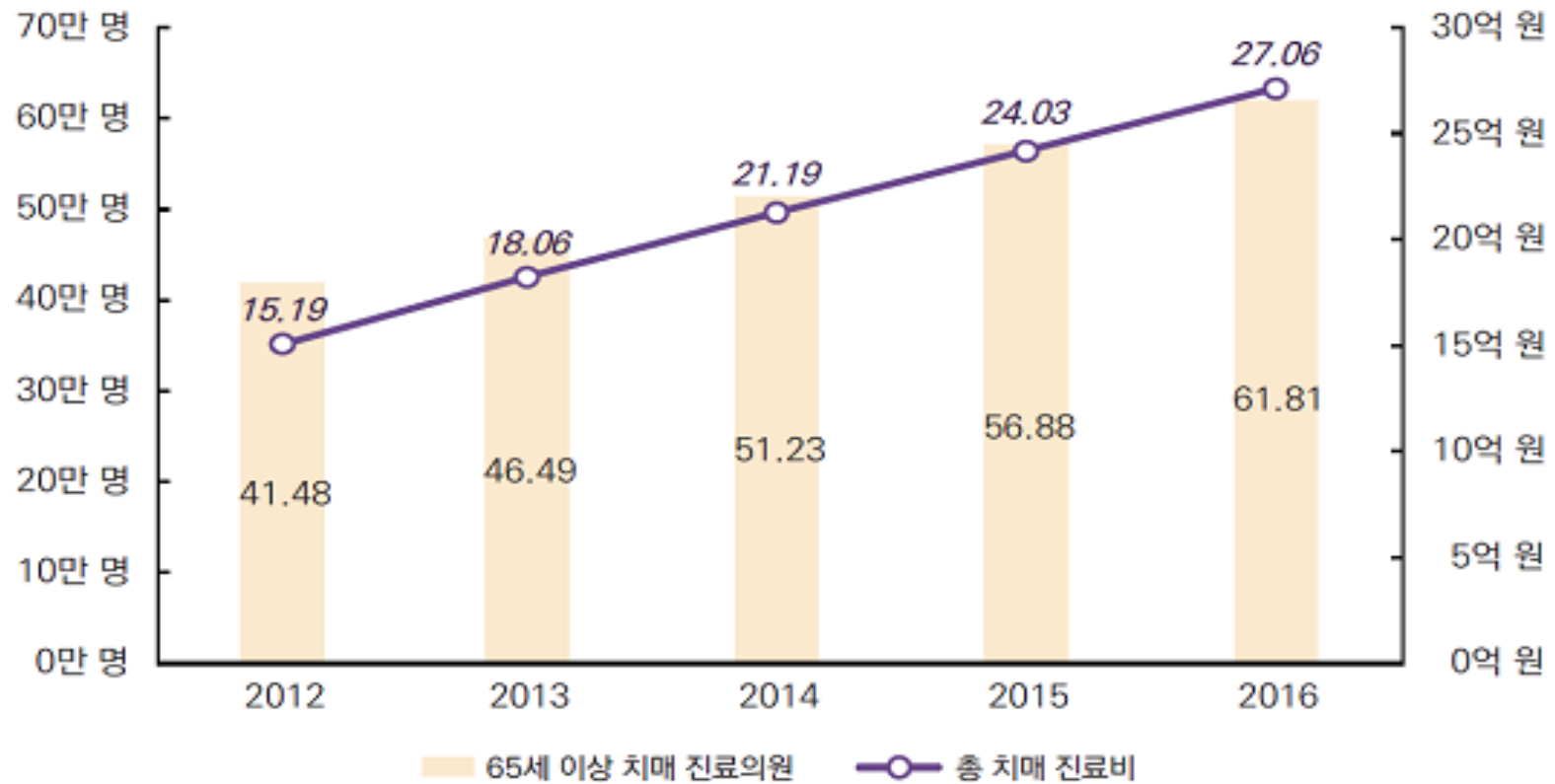
2010-2060년 65세 노인인구비율 및 노년부양비 증가 추이



자료: 장래인구추계, 통계청, 2016

우리나라 치매로 인한 사회 경제적 부담

2012-2016년 치매진료인원 및 치매치료비 증가 추세



자료: 치매환자 관리 노력방지를 위한 국가치매관리체계 개선방안 연구, 감사원·중앙치매센터, 2017

우리나라 치매 중증도별 비용 부담

치매 중증도별 연간 1인당 치매관리 비용

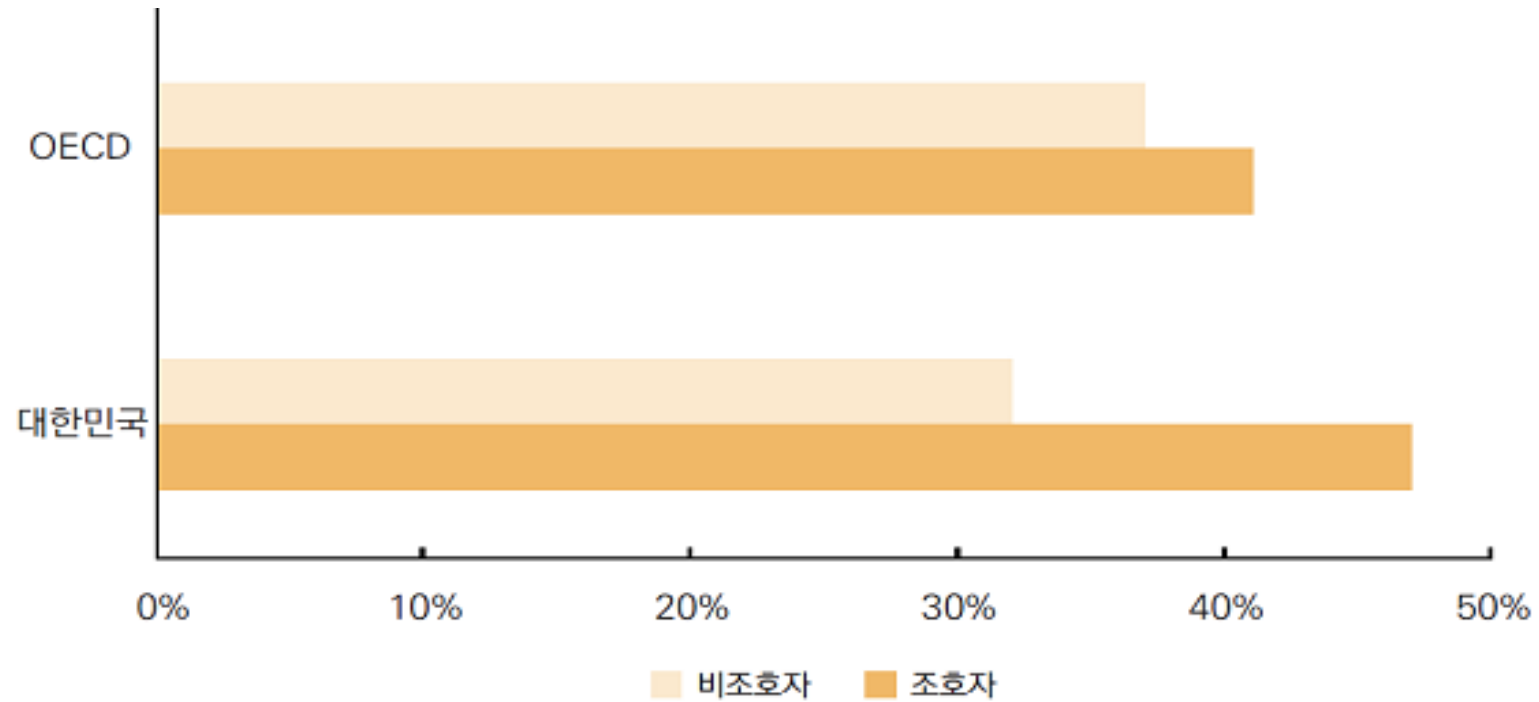
(단위: 만 원)

중증도	2010년 기준 경제적 비용(A)	총 경제적 비용의 중증도별 상대기중치(B=A/1,851)	2015년 경제적 비용 (C=B*2,033)
최경도(CDR=0.5)	1,351	0.730	1,484
경도(CDR=1)	1,584	0.856	1,740
중등도(CDR=2)	2,341	1.265	2,571
중증(CDR≥3)	2,902	1.568	3,187

자료: 대한민국 치매현황 2016, 보건복지부·중앙치매센터, 2016

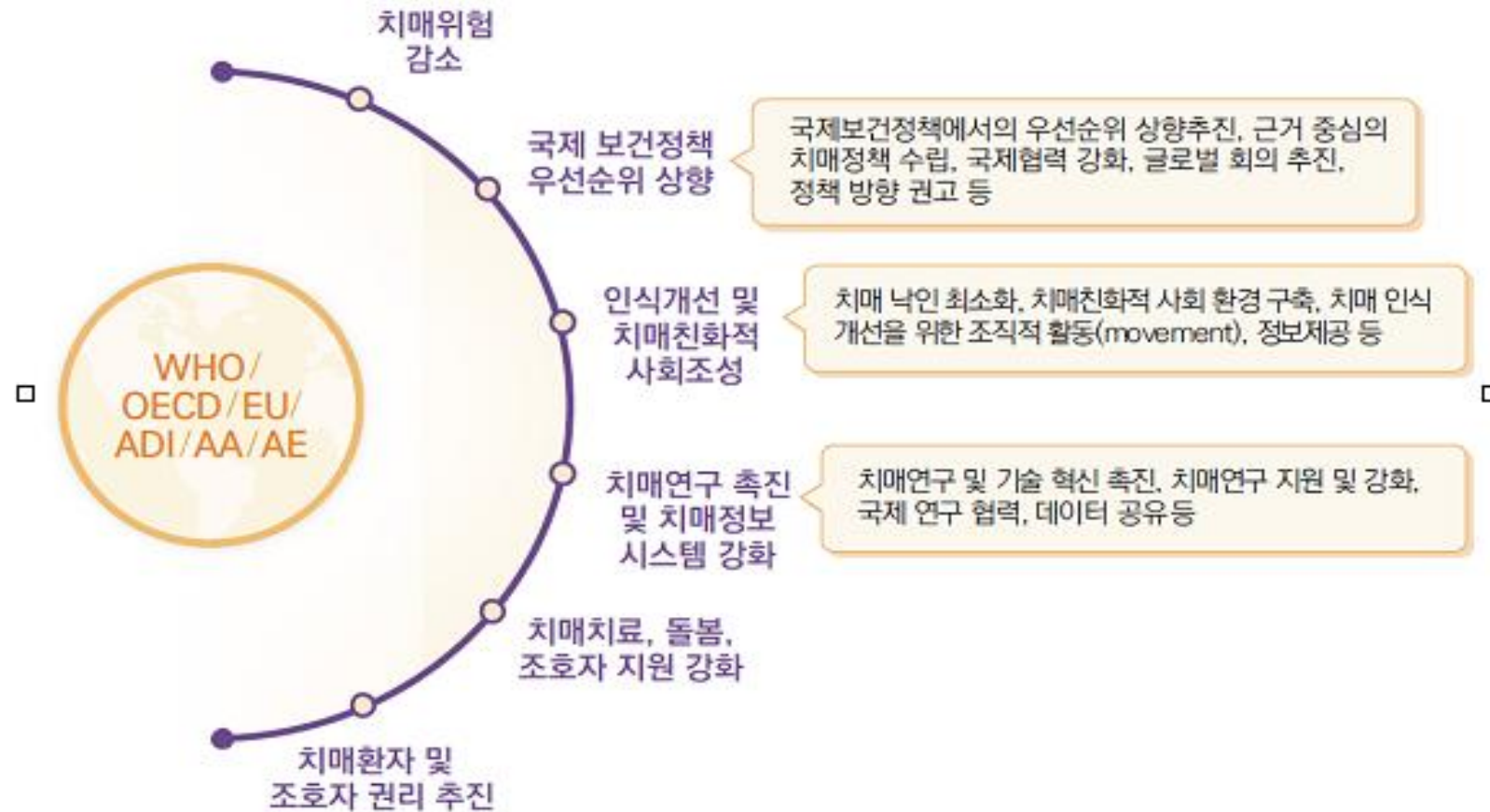
우리나라 치매로 인한 사회적 부담

국내 정신건강 문제를 가지는 조호자와 비조호자 비교



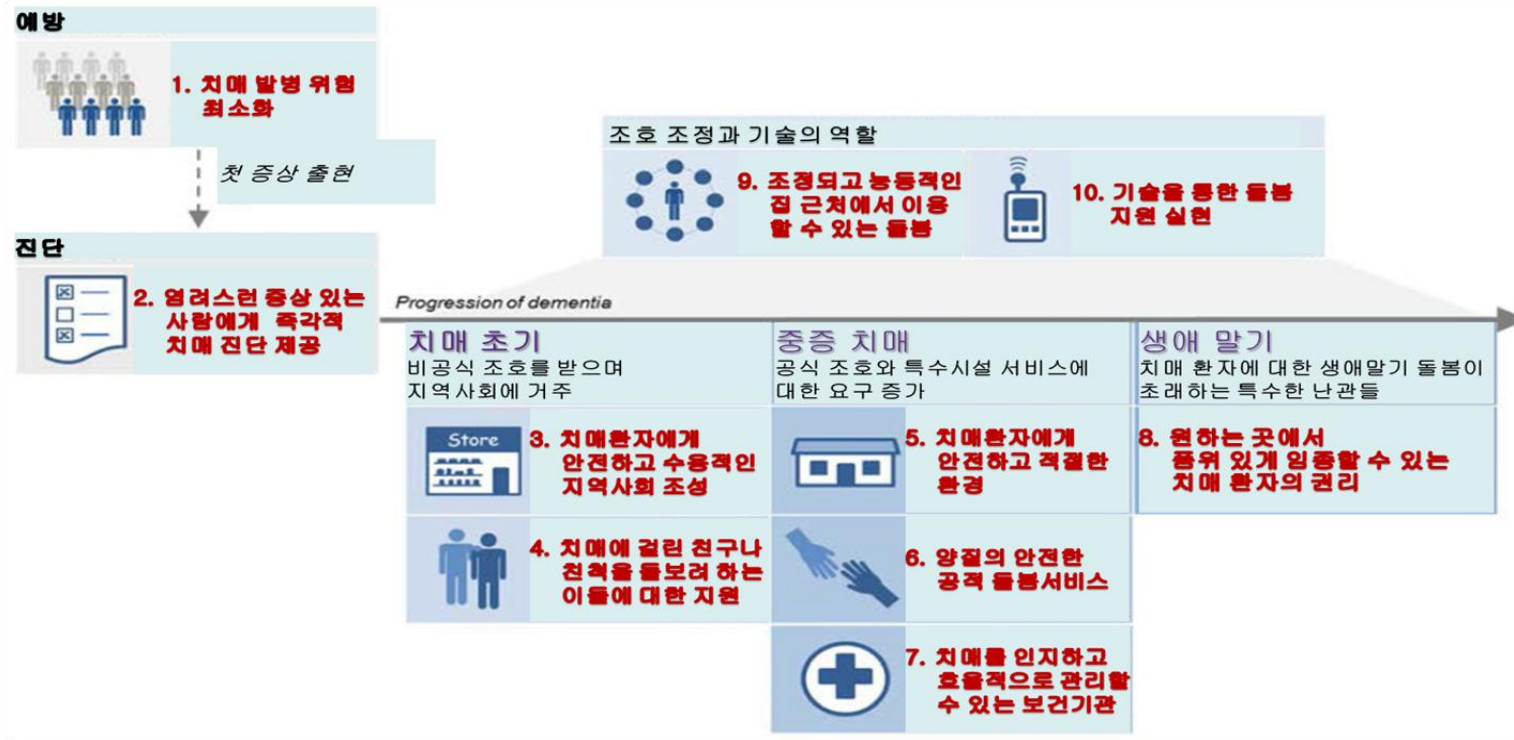
자료: 국제 치매정책동향보고서 2016, 중앙치매센터, 2016

국제기구.기관 공통적 전략 영역



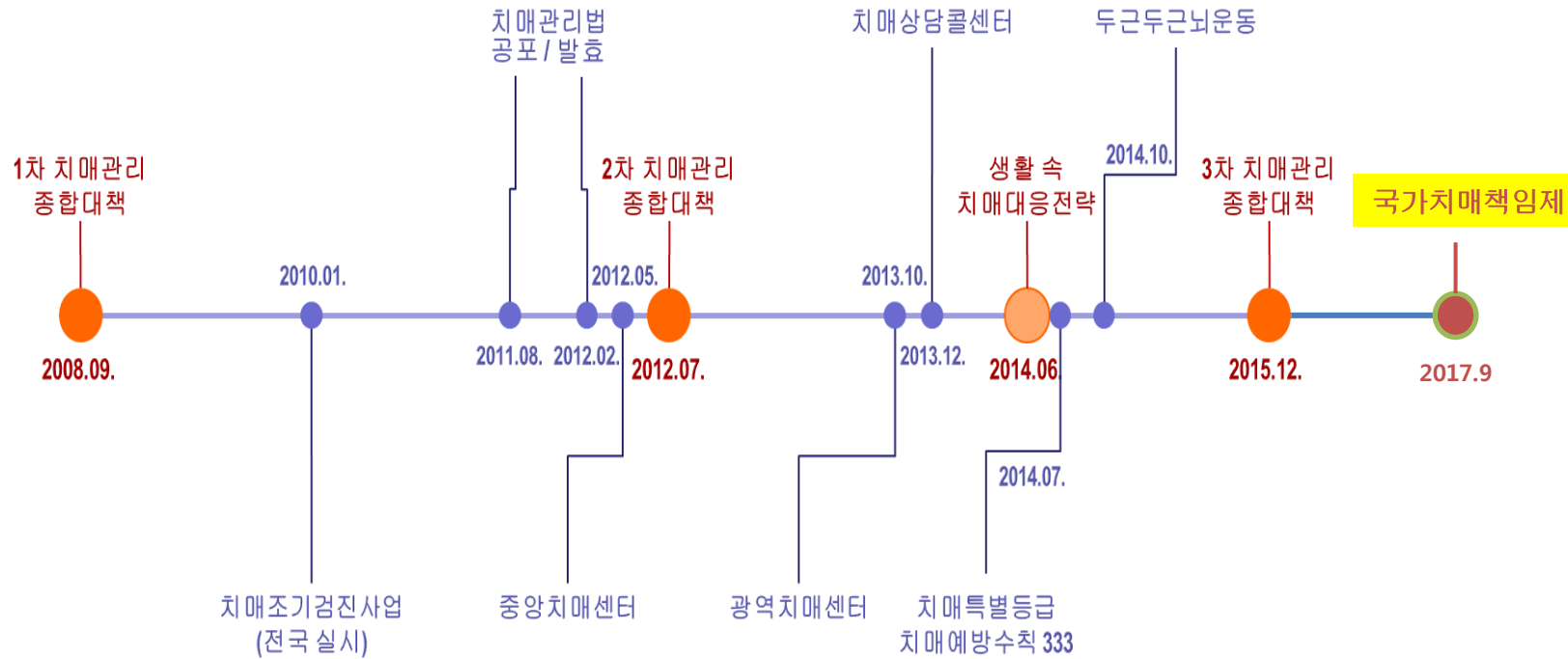
OECD 10대 치매관리 핵심정책 권고안

정부가 제공하는 서비스 영역(공급)이 아니라,
 국민(치매환자·가족)이 필요로 하는 서비스(수요),
 즉, 치매 돌봄경로(Care Pathway)를 기반으로 치매관리 정책방향을 제시



우리나라 연도별 치매 정책

연차별 추진 경과



경기도광역치매센터 치매관리사업내용

□ 치매관리사업기획

- 연도별 시행계획수립
- 시행지침 수립

□ 국가치매관리사업 이행 및 협조

□ 광역치매센터 운영위원회

□ 지역협의체 구성 운영

정책기획팀

교육홍보팀

□ 의사,간호사등 시설종사자 직역별 교육 실시

□ 지역별 집합교육 실시

□ 교육자료 및 홍보,자료제작 발간

□ 치매통합관리사업을 위한 워크숍 실시

□ 치매안심센터. 요양시설 등 기술지원 및 평가.관리

□ 치매관련 인적.물적 자원조사 및 연계구축

□ 현장 중심 서비스 콘텐츠 개발, 지원

□ 치매전문자원봉사자 양성

자원연계팀

연구개발팀

□ 치료, 재활, 지역특성화 서비스 케어기법 등 연구개발

□ 치매예방 비약물요법 등 전국 단위 연구과제 참여

□ 치매정책수립 기본 통계확보

사업구분

2017.01.01. - 12.31.

교육(회, 명)

531, 5,019

홍보 및 자료보급(부)

20,000

캠페인 등(명)

10,018

언론홍보 (건)

83



치매극복 걷기대회 (장안공원)



경로당 치매예방프로그램



종교시설 방문 치매예방교육

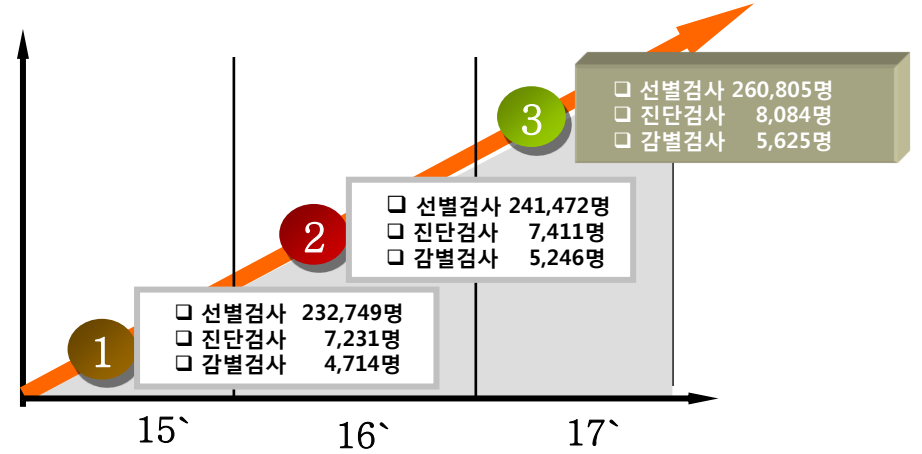


복지관 치매예방교육

치매조기검진

사업구분 2017.01.01. - 12.31.

선별검사 (명)	260,805
진단검사 (명)	8,084
감별검사 (명)	5,625



주민센터방문검사



경로당 방문검사



요양시설 방문검사



요양시설 방문진단검사

치매등록관리

		사업구분	2017.01.01. – 12.31.
등록 (PHIS)	치매 등록(명, 누적)		8,674(55,496)
	경증치매(명)		3,139
	경도인지장애(명)		545
관리	상담 관리(건)		248,471
	치매가족교실(명)		2,283
	치매가족자조모임(회)		284
	배회예방서비스(건)		2,354
	인지건강프로그램운영(회/명)		5,542 / 40,213
	치매치료비지원(건)		17,601

치매가족프로그램



치매가족자조모임



치매환자배회예방서비스



인지건강재활프로그램 운영



치매고위험등록관리

사업구분

2017.01.01. - 12.31.

가족사랑
이음센터
(경증,
고 위험)

참여기관 (개소)	12
참여인원 (명)	778
참여대상 프로그램(명)	40,213
가족대상 프로그램(명)	1,675
건강 프로그램(명)	3,664

▶ 가족사랑이음센터 운영

경증치매환자들이 삶의 터, 지역사회에서 자기다움을 유지하며, 긍정적 사고, 편안하고 안전한 삶 유지
사람중심 - 건강, 관계, 지역사회, 안전, 습관이음의 5가지 프로그램으로 구성

건강이음 프로그램



관계이음 프로그램



지역사회이음 프로그램



안전이음 프로그램



습관이음 프로그램



지역자원연계

사업구분 2017.01.01. - 12.31.

치매 유관기관협의체 구성 (개소)	11	
치매파트너(명 누적)	69,888	
치매파트너 플러스(명 누적)	6,956	
치매극복선도기관 (개소)	학교	41
	도서관	14
	기관	10

유관기관 업무협약



협의체 구성 .회의



치매극복선도학교 . 도서관 . 기관



▶ 아름답리 치매전문 자원봉사자 양성

치매 관련학과 대학생, 치매에 관심 있는 지역주민을 대상으로 치매 전문 자원 봉사자로 양성 운영

대학생치매전문봉사단



시니어치매전문봉사단



치매파트너



경기도 특화사업

▶ 시니어기억증진 활동 프로젝트 아름다운 백세 운영

도내 40개 복지관 이용자 대상 치매예방교육 및 홍보, 조기선별검진, 두뇌활동 프로그램을 지원하여 치매로부터 자유로운 경기도 실현을 꾀함

사업구분

2017.01.01. - 12.31.

운영

36개소 3,313명

아름다운백세 운영



▶ G-DEIN 운영

경기치매교육 네트워크 정보망 구축하여 치매환자를 관리하는 의사, 간호사, 영양보호사 등 종사 인력의 역량강화를 위하여 치매전문교육 실시

사업구분

2017.01.01. - 12.31.

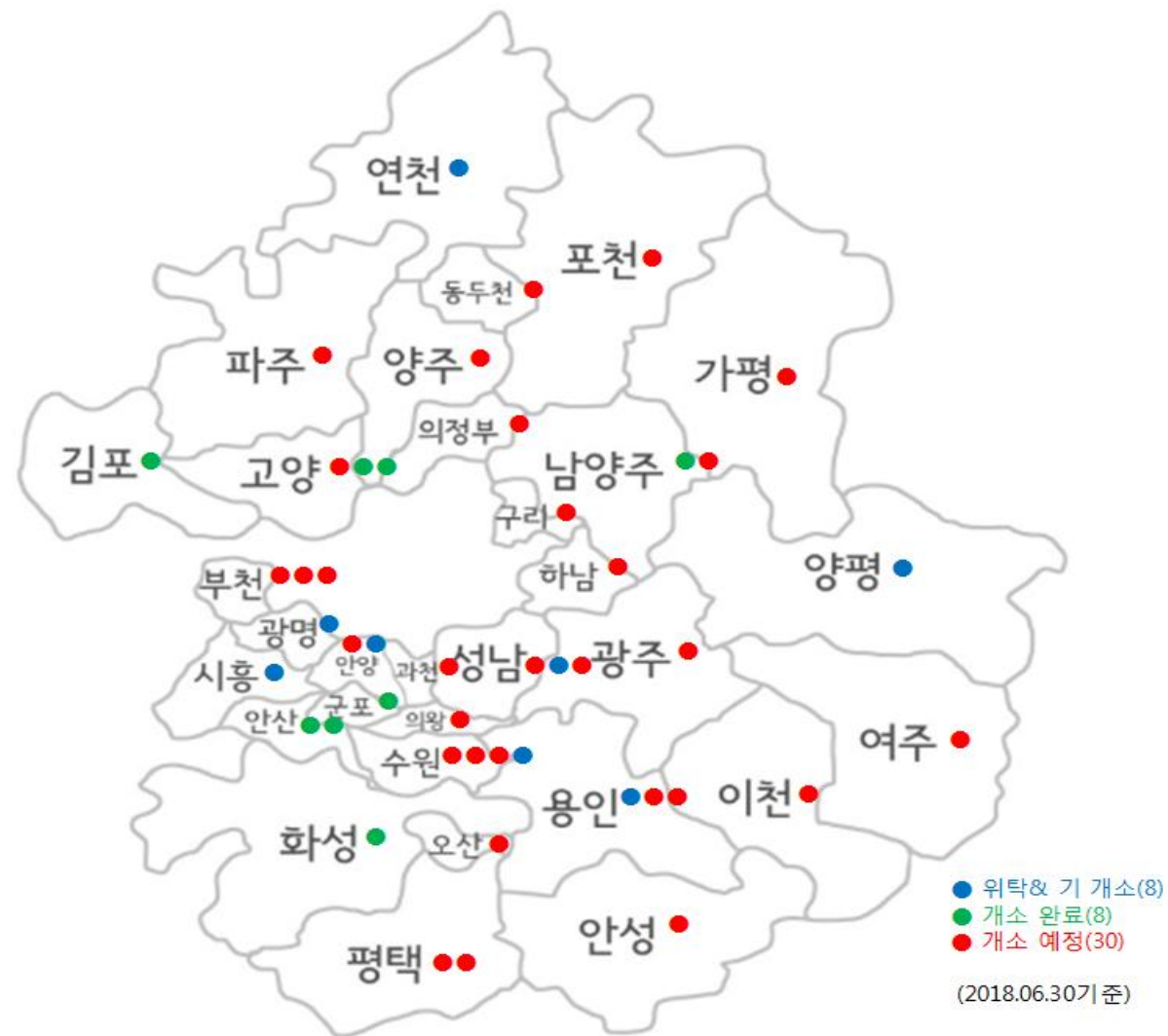
운영

9개소 1,933명

G-DEIN 운영

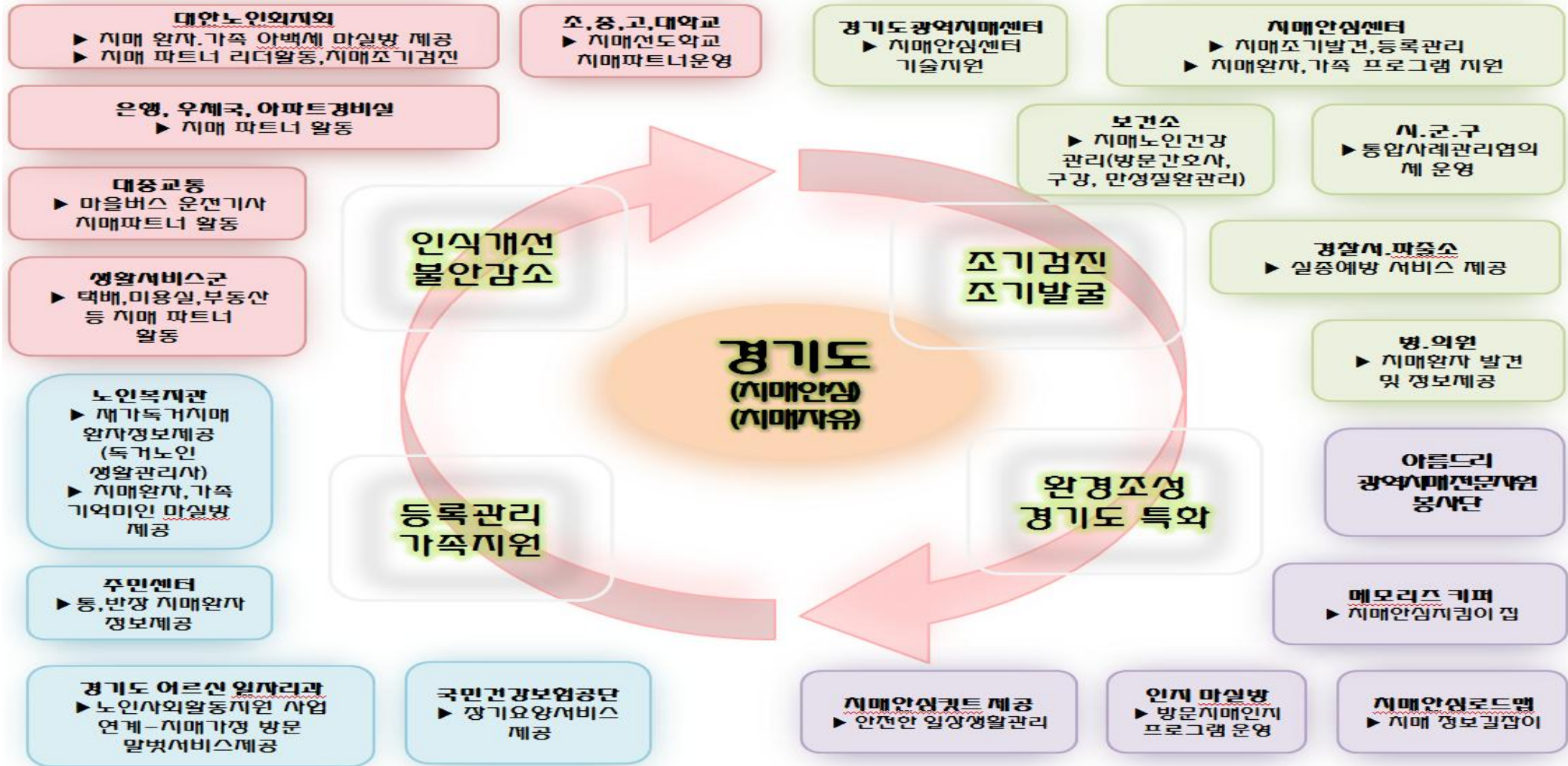


경기도 치매안심센터 개소 현황



치매안심마을 협력 체계

범 도민 치매대응



경기도형 치매지역통합 대응 체계

